



Rendez
vous
en **Forez**

CHALET DE CERVIERES - LOIRE FOREZ

CHALET DE CERVIERES - CHALET YOLO

Location de vacances pour 2 personnes à Cervières

<https://chaletdecervieres.fr>



Loïc Fournier

+44 759 53 52 827

A Chalet de Cervières - CHALET YOLO :
8, route du Gontey 42440 Cervières





Chalet de Cervières - CHALET YOLO



Chalet



2

personnes
(Maxi: 2
pers.)



0

chambre

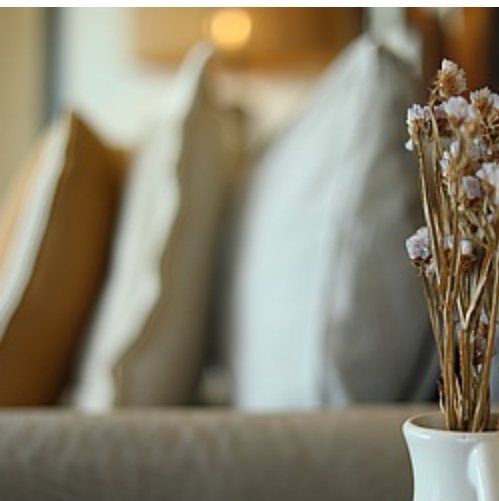


35

m²

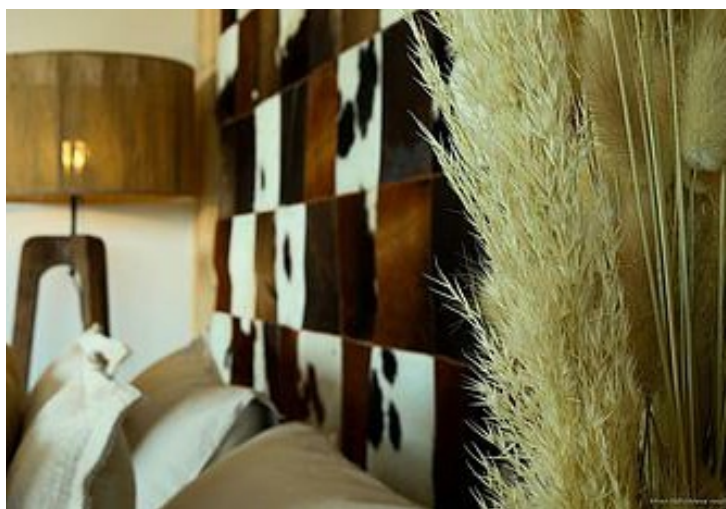


Venez vous ressourcer dans ce beau chalet en bois agrémenté d'une terrasse de 35 m2 avec jacuzzi et une vue incroyable sur la campagne environnante.



A moins de 4 km après la sortie d'autoroute des Salles (42), Le Chalet se situe entre l'historique village de Cervières et le village de Noirétable avec son Casino de jeux, son plan d'eau et tous les commerces de proximité. Le Chalet est fabriqué en bois de la région et a été construit par des artisans locaux qui respectent les caractéristiques des méthodes anciennes mais tout en respectant une architecture moderne. Le chalet a été monté sur pilotis et domine avec une vue incroyable. L'espace intérieur est de 20m2 avec tout le confort nécessaire dont une cuisine, fabriquée par des cuisinistes réputés de la région ainsi qu'une salle de bain avec douche et toilette toujours avec le respect d'un design moderne. Vous trouverez un canapé lit de qualité pour des nuits confortables mais qui permet aussi d'optimiser l'espace intérieur la journée. Grâce à une baie vitrée de 3m, vous vous réveillerez devant cette vue incroyable sur la nature. Vous pourrez aussi profiter de la terrasse de 35m2 parfaitement aménagée. Le Jacuzzi 24 jets se situe au centre de la terrasse, il a 2 places couchées et 1 place assise. Toujours dominant cette vue exceptionnelle vous pourrez profiter des jets massant à eau et à air tout en espérant voir passer des animaux sauvages. Vous trouverez enfin un côté salon extérieur, pour vous relaxer, lire un livre ou tout simplement écouter le chant des oiseaux. Vous avez aussi un coin repas ou vous pourrez déguster des produits locaux et prendre le petit déjeuner tout en observant les montagnes la beauté de la forêt qui s'étend à perte de vue. Ce chalet est uniquement réservé aux couples.





Pièces et équipements

<i>Chambres</i>	Chambre(s): 0 Lit(s): 1 dont lit(s) 1 pers.: 0 dont lit(s) 2 pers.: 1	
<i>Salle de bains / Salle d'eau</i>	Salle de bains avec douche Sèche serviettes Salle(s) d'eau (avec douche): 1	Sèche cheveux
<i>WC</i>	WC: 1 WC indépendants	
<i>Cuisine</i>	Cuisine Congélateur Réfrigérateur	Four à micro ondes
<i>Autres pièces</i>	Balcon	Terrasse
<i>Media</i>	Télévision	Wifi
<i>Autres équipements</i>		
<i>Chauffage / AC</i>	Chauffage	
<i>Bien être</i>	Spa / Jacuzzi	
<i>Exterieur</i>		
<i>Divers</i>		

Infos sur l'établissement



Communs

Habitation indépendante



Activités



Réseaux

Accès Internet



Stationnement

Parking à proximité

Parking privé



Services

Nettoyage / ménage



Extérieurs

A savoir : conditions de la location

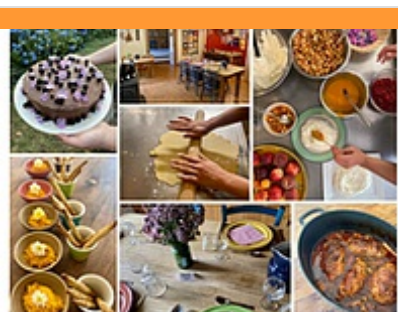
Arrivée	A partir de 15h00.
Départ	Avant 11h00.
Langue(s) parlée(s)	Anglais
Annulation/ Prépaiement/ Dépot de garantie	
Moyens de paiement	
Ménage	
Draps et Linge de maison	Draps et/ou linge compris
Enfants et lits d'appoints	
Animaux domestiques	Les animaux ne sont pas admis.

Tarifs

Chalet de Cervières - CHALET YOLO

Nos tarifs et nos disponibilités sont actualisés sur notre site :
<https://chaletdecervieres.fr>

Mes recommandations



Ferme Auberge de la Gilbernie

06 42 05 60 90

La Gilbernie

<https://www.fermedelagilbernie.fr/>

1.3 km
Noirétable


1

L'Auberge valorise les produits de la ferme et propose une cuisine créative, familiale et engagée. Le lieu parfait pour fêter son anniversaire, manger en famille ou retrouver des copains, dans le cadre verdoyant de la Gilbernie.



L'Atelier Fika

07 50 57 42 03

21 rue de la gare

2.5 km
Noirétable


2

Roger vous propose des pizzas à emporter et des verrines de tiramisu pour vos événements. Passionné des métiers de bouche, Roger vous proposera des mets de qualités fabriqués avec un maximum de produits locaux.



La Guinguette

04 77 97 27 15

1 place du Haut Forez

2.5 km
Noirétable


3

Bar, restaurant, snacking, bières artisanales.



Rouge 32 - La Brasserie

04 77 24 79 29

Rue des Tilleuls

<https://www.casinodenoiretable.com/>

2.5 km
Noirétable


4

Dans une ambiance détendue et conviviale, vous êtes accueillis au sein même de la salle de jeux où vous goûterez au plaisir de la bistronomie.



Le Bidule Kfé

04 77 97 69 57

3 rue Claude Peurière

2.6 km
Noirétable


5

Café convivial et moderne. Restauration Rapide. Possibilité de réservation salle à l'étage pour anniversaires, réunions, soirées...

Mes recommandations (suite)

TOP 10 en Forez

Randonnées

Rendez-vous en **Forez**

OFFICE DE TOURISME LOIRE FOREZ
WWW.RENDEZVOUSENFOREZ.COM



Logis Hôtel Au Rendez-vous des Chasseurs

☎ 04 77 24 72 51

Route de l'Hermitage

🌐 <https://www.rdvdeschasseurs.com/>

2.9 km

📍 Noirétable



Venez découvrir nos spécialités : charcuterie maison, gibier en saison, parfait de foie de volaille aux myrtilles, desserts à la "cristille" liqueur locale. Nous vous proposons une cuisine gourmande et faite maison avec des ingrédients locaux.



Le Ginkgo

☎ 06 88 89 02 10

Plan d'eau de Noirétable La roche

3.6 km

📍 Noirétable



Le Ginkgo vous propose un menu du jour ainsi que des plats à la carte. Des soirées à thèmes sont organisées régulièrement.



Auberge la vallée verte

☎ 04 77 24 42 61

2 place du peuple

6.4 km

📍 Saint-Jean-la-Vêtre



Dans un cadre convivial, l'auberge vous propose une cuisine traditionnelle à base de produits locaux et en grande partie bio, pizza ainsi qu'un menu ouvrier en semaine. Tout les plats peuvent être emportés.



Notre Dame de l'Hermitage

☎ 04 77 96 20 30

Route de l'hermitage

🌐 <https://www.notredame-hermitage-noir>

6.6 km

📍 Noirétable



Situé à 1100m d'altitude, le restaurant de Notre Dame de l'Hermitage vous accueille dans un lieu à la fois paisible et mystique. Après avoir savouré une cuisine aux origines Malgache, vous pourrez profiter des environs qui offrent panoramas et balades.



Les Trois Temps

☎ 04 77 24 80 78

3 route de saint thurin

🌐 <http://lestroistemps.com/>

8.0 km

📍 La-Côte-Saint-Didier



Restauration : menu ouvrier le midi du mardi au vendredi, snack à toutes heures, vente à emporter, chambres (hôtel/gîte) et tous les jours pour les groupes sur demande. Organisation d'événements (concerts, soirées à thèmes...)

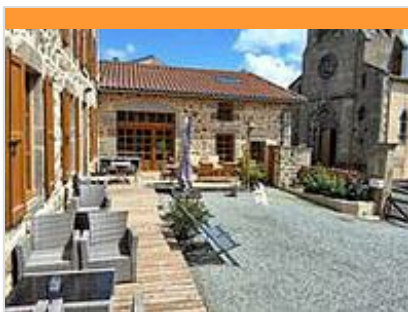
Mes recommandations (suite)

TOP 10 en Forez

Randonnées

Rendez-vous en **Forez**

OFFICE DE TOURISME LOIRE FOREZ
WWW.RENDEZVOUSENFOREZ.COM



Auberge de la Source

☎ 04 77 24 06 19

4 rue de l'église

🌐 <https://www.hotel-lauberge-de-la-source.fr>

11.2 km

📍 La Valla-sur-Rochefort



Accueil, Partage et Découverte sont les maîtres mots que Marjorie et Edouard vous proposent de vivre à l'Auberge de la Source. Ici, vous pouvez vous ressourcer et vivre une expérience pour créer des souvenirs et les raconter.



Le Solore

☎ 09 85 19 06 92

32 Rue des Notaires

🌐 <http://lesolore.fr>

14.9 km

📍 Solore-En-Forez



C'est dans la simplicité et la convivialité que Nadège et Frédéric vous accueillent afin de vous proposer un moment gourmand et chaleureux à partager.



Auberge des Granges

☎ 04 77 24 80 62

152, chemin chez Jacon

🌐 <https://www.aubergedesgranges-chalmazel.fr>

18.5 km

📍 Chalmazel - Jeansagnière



A deux pas de la station de Chalmazel, l'auberge des Granges vous propose ses spécialités : charcuteries, patcha, fondue à la fourme, raclette à la fourme, potée forézienne... Fondue bourguignonne (réservation 48h à l'avance).



Espace VTT-FFC du Massif des Bois Noirs

🌐 <http://www.boisnoirs.fr>

2.5 km

📍 Noirétable



Le paradis des vététistes ! Entre Lyon et Clermont-Ferrand, venez découvrir l'Espace VTT-FFC du Massif des Bois Noirs. L'un des quatre Espace-VTT FFC qui compose « Destination Grand'R » le plus grand Espace VTT de France labellisé par la FFC.



Cinéma Le Foyer

☎ 04 77 24 72 85

6 place de l'église

🌐 <https://www.cinenoiretable.fr/>

2.5 km

📍 Noirétable



Venez découvrir la programmation des derniers films sortis dans ce beau cinéma associatif équipé en numérique et en 3D



Casino Golden Palace Noirétable

☎ 04 77 24 79 29
rue des Tilleuls

🌐 <https://www.casinodenoiretable.com/>

2.6 km
📍 Noirétable



Le Casino Golden Palace Noirétable vous accueille tous les jours de l'année ! Il est idéalement situé entre Saint-Etienne et Clermont-Ferrand, à 5 minutes de la sortie 31 de l'autoroute A89.



Le bistro, des flacons

☎ 06 36 87 02 31
12, rue Claude Peurière

2.6 km
📍 Noirétable



Le BDF vous accueille dans une ambiance conviviale ! Vente de vins locaux mais aussi de différentes régions, vin au verre, planches de charcuteries locales et italiennes !



Plan d'eau de Noirétable

☎ 04 77 24 70 12
La Roche
🌐 <http://www.noiretable.fr/>

3.6 km
📍 Noirétable



Le plan d'eau offre un cadre agréable pour vos moments de baignade et de détente. Les abords sont aménagés et les enfants pourront profiter de la plage de sable pour s'amuser. En dehors de l'été le plan d'eau est accessible pour la pêche à la mouche.



La grange du Phaux

☎ 04 77 24 78 80
le Phaux
🌐 <http://lagrangeduphaux.fr/index.htm>

6.0 km
📍 Noirétable



Une ancienne grange restaurée avec des pierres jointées et des poutres apparentes. Avec son coin bar, cette salle est idéale pour des soirées conviviales en famille ou entre amis. Au centre, le poêle à bois assure le confort en hiver.



Espace Trail du Col de la Loge

☎ 04 77 96 08 69
Col de la Loge

🌐 <https://espacestrail.run/fr/massifduforez>

10.9 km
📍 La Chamba



Deux parcours rando-trail de 6,4 et 11,9 Km.



Col de la Loge, station 4 saisons

☎ 04 77 24 93 22

Col de la Loge

🌐 <https://www.station-coldelaloge.fr/>

10.9 km

📍 La Chambonie



La station vous propose une offre de loisirs et sports nature diversifiée, de qualité et accessible à tous.



Parcours d'orientation (familles) - Espace Sport d'Orientation

☎ 04 77 96 08 69

Aire de camping car Le Bourg

🌐 <https://www.rendezvousenforez.com>
15.4 km

📍 Chalmazel - Jeansagnière



Venez à Chalmazel pratiquer et découvrir la course d'orientation dans le bourg. 4 parcours : un vert (1,5km), un bleu (1,5km), un rouge (2,1km) et un noir (4km) 15 balises et 6 photos de lieux à trouver et à repérer dans le village.



Via ferrata du rocher de l'Olme

☎ 06 60 63 85 68

Rocher de l'Olme

16.0 km

📍 Chalmazel - Jeansagnière



Classée facile (F) et d'une longueur de 120 mètres, elle est idéale pour les familles et les débutants (enfants à partir de 1m30) qui veulent découvrir leurs premières sensations de grimpe. Les enfants en dessous de 40 kg doivent être encordés.



N° 42 - Une forêt grandeur nature - Espace VTT-FFC Massif des Bois Noirs

🌐 <http://www.boisnoirs.fr>

1.0 km

📍 Cervières



Jolie boucle assez technique entre Cervières et le Col de Saint-Thomas, à travers les Bois Noirs, une forêt de conifères dense et préservée.



N° 3 - Cervières - Espace VTT-FFC Massif des Bois Noirs

🌐 <http://www.boisnoirs.fr>

1.0 km

📍 Cervières



Joli boucle technique à la découverte du patrimoine bâti des Monts du Forez. Cervières, petit village fortifié des Monts du Forez et Champoly, ancien château datant du Moyen-Age.

Mes recommandations (suite)

TOP 10 en Forez

Randonnées

Rendez-vous en **Forez**

OFFICE DE TOURISME LOIRE FOREZ
WWW.RENDEZVOUSENFOREZ.COM



N° 41 - La maison du trésor - Espace VTT-FFC Massif des Bois Noirs

<http://www.boisnoirs.fr>

1.0 km
 Cervières



Boucle technique au cœur du Massif Bois Noirs entre Cervières et Noirétable.



N° 13 - La pierre branlante - Espace VTT-FFC Massif des Bois Noirs

<http://www.boisnoirs.fr>

2.6 km
 Cervières



Jolie boucle entre Cervières et Noirétable à travers les bois et près des Monts du Forez.



N° 14 - Le débutant - Espace VTT-FFC Massif des Bois Noirs

Lieu-dit La Roche
 <http://www.boisnoirs.fr>

2.6 km
 Noirétable



Située à 711m d'altitude, Noirétable situé au cœur du Forez est une commune rurale de 1720 habitants. Ses chemins ravissent les randonneurs à chaque saison et ses rivières sont le paradis des pêcheurs.



N°64 - le Haut-Forez - Espace VTT-FFC Massif des Bois Noirs

Lieu-dit La Roche
 <http://www.boisnoirs.fr>

3.6 km
 Noirétable



Boucle technique entre le Col de la Loge et Noirétable au cœur des Bois Noirs.



N° 12 - Les fruits rouges - Espace VTT-FFC Massif des Bois Noirs

<http://www.boisnoirs.fr>

3.6 km
 Noirétable



Boucle au départ du plan d'eau qui passe par plusieurs hameaux autour de Noirétable.

Mes recommandations (suite)

TOP 10 en Forez

Randonnées

Rendez-vous en **Forez**

OFFICE DE TOURISME LOIRE FOREZ
WWW.RENDEZVOUSENFOREZ.COM



N° 41 - La maison du Trésor - Espace VTT-FFC Massif des Bois Noirs

Départ plan d'eau Lieu-dit La Roche

<http://www.boisnoirs.fr>

3.6 km

📍 Noirétable



Boucle technique au cœur du Massif Bois Noirs entre Cervières et Noirétable.



N° 13 La pierre branlante - Espace VTT-FFC Massif des Bois Noirs

Lieu-dit La Roche

<http://www.boisnoirs.fr>

3.6 km

📍 Noirétable



Boucle entre Noirétable et Cervières au cœur des Bois Noirs.



GR®89 Chemin de Montaigne Etape 6 - Noirétable - Ste Agathe

☎ 04 77 96 08 69

Puy des Portes

<https://www.ffrando-loire.fr/randonner/>

4.0 km

📍 Noirétable



Le Chemin de Montaigne retrace une partie du parcours emprunté par Michel Eyquem de Montaigne, philosophe humaniste lors de son voyage entre Rome et Bordeaux, en 1581.



Depuis Notre Dame de l'Hermitage

Route de l'hermitage

<https://www.rendezvousenforez.com>

6.5 km

📍 Noirétable



Sur le site de Notre Dame de l'Hermitage à 1110m d'altitude, grimpez les escaliers du rocher de la Peyrotine. Une fois en haut, c'est un panorama incroyable qui vous attend. La splendeur des Bois Noirs et plus loin, la chaîne montagneuse des Alpes !



Les Grandes Sagnes de l'Hermitage

☎ 04 77 96 08 69

Notre Dame de l'Hermitage

<https://www.rendezvousenforez.com>

6.6 km

📍 Noirétable



Dans l'atmosphère feutrée et paisible des bois de l'Hermitage, le marcheur cherche l'ermite. Au XIIème siècle, la vierge serait apparue à un criminel qui décida alors de demeurer en ces lieux jusqu'à sa mort.



Au pays des Cailloutés

☎ 04 77 96 08 69

Départ Mairie Le Bourg

🌐 <https://www.rendezvousenforez.com>

7.9 km

📍 La-Côte-Saint-Didier



Après avoir flâné près des vieilles pierres de St Didier, il est temps de se laisser porter par les méandres du chemin. Tout doucement, ils vous mèneront vers d'étranges rochers ...



Le Vimont ou Pic Pelé

Vimont

🌐 <https://www.rendezvousenforez.com>

8.3 km

📍 La Chamba



A 1348 mètres, ce rocher en granite est entouré des premières landes avant les Hautes-Chaumes. Belvédère : au Nord : les Monts de la Madeleine, à l'Est : le Massif du Mont Blanc, au Sud : les Monts du Forez, à l'Ouest : les Monts d'Auvergne.



Le Tour du Vimont ou Pic Pelé

☎ 04 77 96 08 69

Départ La petite croix D38

🌐 <https://www.rendezvousenforez.com>

8.5 km

📍 La Chamba



En faire le tour sans y monter est sans doute plus sage. Quelques diaboliques histoires hantent le sommet de ce pic Pelé. En lisière de forêt, le chemin trace sa ronde au milieu des genévriers et des myrtilles, permettant de goûter à l'atmosphère du pic.



Sentier de la Résistance n°22

☎ 04 77 96 08 69

Fontaine de Morand

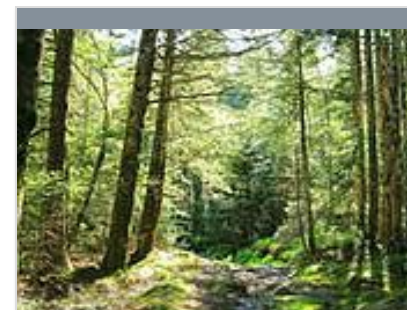
🌐 <https://www.rendezvousenforez.com>

8.8 km

📍 La-Côte-Saint-Didier



Pendant la Seconde Guerre Mondiale, certains des habitants de la région ont contribué à la Résistance et à la libération de la France du joug nazi. C'est leur histoire que vous allez découvrir, tout au long de ce chemin qu'ils ont sillonné, à l'époque.



Sentier de la résistance n°23

☎ 04 77 96 08 69

Fontaine de Morand Lieu-dit Morand

🌐 <https://www.rendezvousenforez.com>

8.8 km

📍 La-Côte-Saint-Didier



Pendant la Seconde Guerre Mondiale, certains des habitants de la région ont contribué à la Résistance et à la libération de la France du joug nazi. C'est leur histoire que vous allez découvrir, tout au long de ce chemin qu'ils ont sillonné, à l'époque.

Mes recommandations (suite)

TOP 10 en Forez

Randonnées

Rendez-vous en **Forez**

OFFICE DE TOURISME LOIRE FOREZ
WWW.RENDEZVOUSENFOREZ.COM



Col des Brosses

☎ 04 77 48 40 29

Col des Brosses

🌐 <https://www.loire.fr>

9.9 km

📍 La Valla-sur-Rochefort



Le col des Brosses s'élève à 970 mètres d'altitude dans les Monts du Forez. De nombreux sentiers balisés permettent d'y observer la faune et la flore locale. Une aire d'accueil aménagée avec des jeux de plein air est à la disposition des visiteurs.



Balade de Malatray

☎ 04 77 96 08 69

Départ mairie le bourg

🌐 <https://www.rendezvousenforez.com>

10.3 km

📍 La Chambonie



Quand le pas mène au-delà de la crête du Vimont, La Chamba et La Chambonie émergent de leur écrin ensoleillé de forêts. C'est entre ces deux villages, que le parcours prend en hauteur pour offrir de belles vues sur la chaîne des volcans d'Auvergne.



Circuit 10 Le bois de migois

☎ 04 77 24 93 22

Col de la Loge

🌐 <http://www.station-ski-coldelaloge.fr/>

10.9 km

📍 La Chambonie



Cet espace naturel privilégié, entre Rhône-Alpes et Auvergne, aux portes de la Haute Clairière aux chaumes des Monts du Forez, offre un cadre reposant par ses forêts, ses clairières et les paysages lointains des volcans d'Auvergne. Idéal pour les familles



Circuit raquettes n°13 - Le Fossat

☎ 04 77 24 93 22

Col de la Loge

🌐 <http://www.station-ski-coldelaloge.fr/>

10.9 km

📍 La Chambonie



Cet espace naturel privilégié, entre Rhône-Alpes et Auvergne, aux portes de la Haute Clairière aux chaumes des Monts du Forez, offre un cadre reposant par ses forêts, ses clairières et les paysages lointains des volcans d'Auvergne.



Cervièrès, village historique

☎ 04 77 96 08 69

Le Bourg

🌐 <https://www.rendezvousenforez.com>

1.0 km

📍 Cervières



Partez à la découverte du village historique de Cervières, une fois passé les portes ogivales, vous apercevrez au détour d'une balade le reste des fortifications. Profitez en pour pénétrer dans la Maison des Grenadières.

Mes recommandations (suite)

TOP 10 en Forez

Randonnées

Rendez-vous en **Forez**

OFFICE DE TOURISME LOIRE FOREZ
WWW.RENDEZVOUSENFOREZ.COM



Le lavoir de la Conche

☎ 04 77 68 03 02
la conche

2.4 km
📍 Noirétable



Utilisé jusque dans les années 1960, il a été restauré et mis en valeur par l'association Aqua Petra. Sa forme ovale, son bâti en pierres taillées, sa proximité avec le prieuré, l'absence de pierres pour le lavage du linge, a suggéré plusieurs hypothèses.



Notre Dame de l'Hermitage

☎ 04 77 96 20 30
Route de l'Hermitage
🌐 <https://www.notredame-hermitage-noirétable.fr>

6.6 km
📍 Noirétable



Au sud de Noirétable, l'Hermitage semble veiller sur le canton. Il se présente comme site patrimonial d'exception, doté de remarquables oeuvres d'art, comme les fresques du Père Gaschon et de Barbier, les statues de la Vierge ou les Croix de mission.



La chapelle des anges

☎ 04 77 97 89 63
Ventuel

7.8 km
📍 Saint-Jean-la-Vêre



Située à quelques kilomètres de Saint-Jean sur une petite colline boisée, s'élève une petite chapelle dédiée à Notre-Dame des Anges.



Village de Rochefort

☎ 04 77 24 50 87
Rochefort

12.8 km
📍 Solore-En-Forez



Perché au-dessus de Saint-Laurent-Rochefort, le village de Rochefort abrite les vestiges d'un château féodal et d'une église du XIIème siècle.



Village pittoresque de l'Hôpital-sous-Rochefort

☎ 04 77 24 01 28

15.0 km
📍 Solore-En-Forez



Edifié sur un massif rocheux, le charmant village médiéval de L'Hôpital-sous-Rochefort domine les rives de l'Anzon (affluent du Lignon). Le village se trouve sur une ancienne route gauloise puis gallo-romaine.

Mes recommandations (suite)



Église de Chalmazel et ses vitraux signés Théodore Hanssen

☎ 04 77 24 80 27

1 rue du Rochat

🌐 <http://www.tghanssen.org>



Château des Marcilly Talaru

☎ 06 18 63 15 15

2 place Talaru Le château

🌐 <http://www.chateau-chalmazel.com>



Forteresse Médiévale et Chapelle de Couzan

☎ 04 77 96 01 10

Château de Couzan

🌐 <http://www.ladiana.com>



Porte fortifiée

☎ 04 77 76 81 60

Le Bourg

🌐 <http://www.sauvain.fr>

16.5 km
📍 Chalmazel - Jeansagnière



Rien ne laisserait présager que derrière les portes de cette église de village, se trouve un trésor : des vitraux exceptionnels ! Tous signés Théodore Hanssen (1855-1957), ils forment un ensemble d'une étonnante homogénéité.

16.7 km
📍 Chalmazel - Jeansagnière



Dominant le village de Chalmazel, la maison forte des Marcilly Talaru étonne de par son authenticité. Elle a su en effet conserver ses hautes tours rondes avec mâchicoulis et son chemin de ronde.

20.0 km
📍 Sail-sous-Couzan



Bâties sur un éperon rocheux en à-pic au-dessus du Lignon, la forteresse médiévale et la chapelle de Couzan offrent un panorama grandiose sur la plaine du Forez, les monts du Lyonnais, du Forez et de l'Auvergne.

21.3 km
📍 Sauvain



Porte donnant accès à l'église depuis l'ancienne place publique. Elle s'ouvre dans une tour carrée dont la façade est constituée de très belles pierres de taille. Le porche devait servir de corps de garde chauffé. Sur la façade figure un cadran solaire.

Mes recommandations (suite)

TOP 10 en Forez

Randonnées

Rendez-vous en **Forez**

OFFICE DE TOURISME LOIRE FOREZ
WWW.RENDEZVOUSENFOREZ.COM



Château de Goutelas, Centre culturel de rencontre

☎ 04 77 97 35 42
277 route de Goutelas

💻 <http://www.chateaugoutelas.fr>
22.9 km
📍 Marcoux



Venez à la découverte d'un château Renaissance devenu Centre culturel de rencontre ! Labellisé par le Ministère de la Culture, le Château de Goutelas est une étape incontournable pour découvrir le Forez, un lieu de vie et de création ouvert toute l'année.



Ferme de la Gilbernie

☎ 04 77 24 93 01
La Gilbernie

💻 <https://www.fermedelagilbernie.fr/>

1.3 km
📍 Noirétable



Ferme en polyculture élevage à Noirétable. Activité d'élevage (ovins et bovins), production végétale (maraichage et céréales), transformation de cueillette et activité de restauration paysanne, hébergements (gîte de groupe et gîte rural).



Liqueur "La Cristille de Noirétable"

☎ 04 77 24 72 80

43 rue de la Gare Villa de la
Condamine

💻 <https://cristilledenoiretable.fr/>
2.5 km
📍 Noirétable



Plus ancienne liqueur du Haut Forez. Vertus toniques et digestives reconnues grâce aux 48 plantes contenues. En 1997 l'Association Cristille de Noirétable relance la fabrication. En vente à l'office de tourisme Loire Forez et sur www.origineforez.com



Ferme de la Merlée

☎ 06 08 96 96 74
La Merlée

3.4 km
📍 Vêtr-sur-Anzon



A quelques kms de la sortie 31 de l'autoroute CL F / Lyon, la famille Balichard vous accueille sur son exploitation, où sont fabriquées de la fourme de Montbrison fermière AOP, et de la charcuterie fermière, de la viande de porc issue de son élevage.



GAEC Agri Passion

☎ 06 83 44 30 26
1 route de Beauvoir

💻 <https://www.fermedebeauvoir.com/>

4.5 km
📍 Vêtr-sur-Anzon



Vente de produits locaux : veaux de lait bœuf cassette de steak hachés surgelés, crèmes dessert, oeufs. Nous vous invitons à un moment de convivialité, à un instant de plaisir pour redécouvrir notre terroir.

Mes recommandations (suite)

TOP 10 en Forez

Randonnées

Rendez-vous en **Forez**

OFFICE DE TOURISME LOIRE FOREZ
WWW.RENDEZVOUSENFOREZ.COM



La ferme du Phaux

☎ 07 71 66 85 74
le Phaux

6.0 km
📍 Noirétable



5

Marine et Nathanaël vous proposent de découvrir leur production de fruits rouge. Et pour les gourmands, ils transforment aussi leur récolte sur place : confiture, nectar, coulis, sorbet... il y en a pour tous les goûts.



Les jardins de la Vêtre

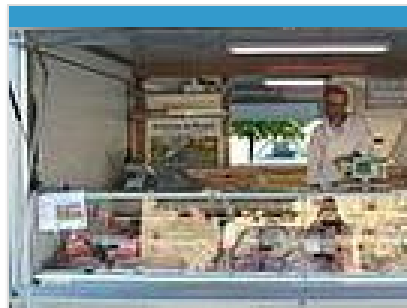
☎ 04 77 97 85 21
Crocombe

6.2 km
📍 Saint-Priest-la-Vêtre



6

Producteur de légumes bio de saison, d'oeufs et de champignons. Retrouvez-nous sur le marché de Montbrison tous les samedis matin. Vente directe au jardin les mardis et vendredis de 9h à 11h30.



La Ferme du Pontet

☎ 06 14 64 95 14
59 Chemin du Pontet

13.4 km
📍 Chalmazel - Jeansagnière



7

Porcs et bovins.



La source Chalmazel

☎ 06 98 39 77 28
1712 rte du cheix
💻 <http://www.lasource-distillerie.fr>

15.2 km
📍 Chalmazel - Jeansagnière



8

Venez découvrir et déguster les boissons apéritives et digestives qui s'élaborent à la Source Distillerie ! Visite explicative autour de la flore sauvage et la manière dont on l'utilise dans nos recettes...



